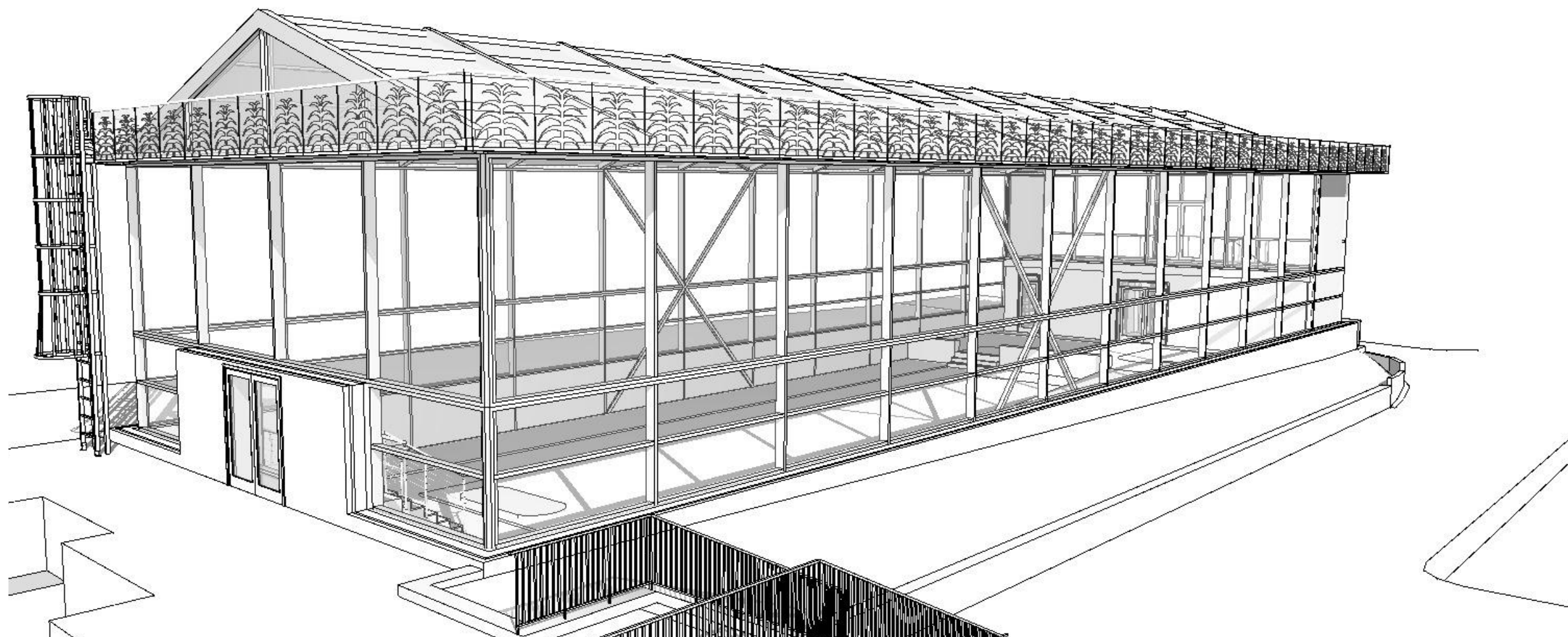
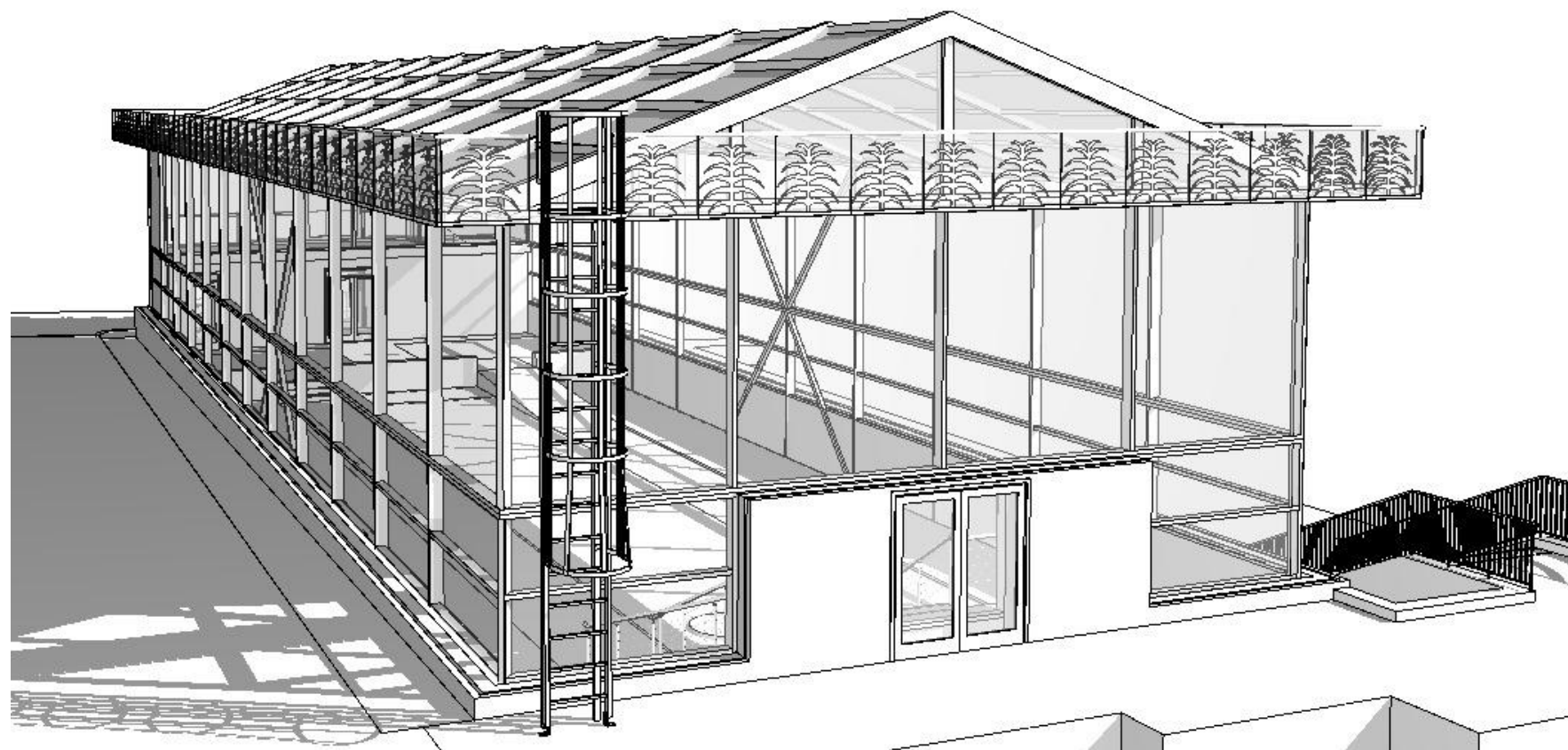


„Nemocnice TGM Hodonín - rekonstrukce zimní zahrady - studie“.



AXOMOMETRIE BÍLÝ MODEL EXTERIÉR ZADNÍ POHLEDY - NÁVRH.



+0,000 = na úrovni stávajících nepevněných ploch uvnitř zimní zahrady

VYPRACOVAL:

Ing. Arch. Regina Kubrická, Perunská 4336/56, Hodonín 695 01
IČ: 617 49 478, DIČ: CZ6855196876, kubricka@seznam.cz

STAVEBNÍK: Nemocnice TGM Hodonín, příspěvková organizace,
Purkyňova 2731/11, 69501 Hodonín iČ: 00226637

MÍSTO STAVBY / KATASTRÁLNÍ ÚZEMÍ: k. ú. HODONÍN

NÁZEV AKCE:

„Nemocnice TGM Hodonín - rekonstrukce zimní zahrady -
studie“.

STUPEŇ PD:

STUDIE

FORMÁT:
2XA4

Č. ZAKÁZKY:
01/06/2024

DATUM:
ČERVEN
2024

OBSAH VÝKRESU:

AXOMOMETRIE BÍLÝ MODEL 2 NÁVRH.

MĚŘÍTKO:

Č. VÝKRESU:

14

TATO DOKUMENTACE JE DUŠEVNÍM VLASTNICTVÍM PROJEKTANTA DLE ZÁKONA Č. 121/2000 Sb. A § 168 ODS. 2
STAVEBNÍHO ZÁKONA Č. 183/2006 Sb. NESMÍ BÝT BEZ PŘEDCHOZÍHO PÍSEMNÉHO SOUHLASU KOPÍROVÁNA,
ROZMNOŽOVÁNA A ZPŘÍSTUPNĚNA JINÝM FYZICKÝM, NEBO PRÁVNICKÝM SUBJEKTUM.